

Free School
since 2004
in Osaka

フリースクールみなも 通信

2012年11月:引っ越し特別号

■みなも 2度目の 引っ越しです！！

皆様、お世話になっております。フリースクールみなもの今川です。

さて、表題の通り、このたびフリースクールみなもは、2度目の引っ越しをすることになりました。

移転の理由はいくつかありますが、最大の動機は新規事業として「学習塾」を開催することになった点です。現在フリースクールに来ている子どもたちの間で学習へのニーズが高まっていること、また運営をより安定させるにはフリースクール以外にもう1つ収入の柱が必要であると以前から話し合っていたこと、その2つの理由が融合し、学習塾という新規事業を始める結論に至りました。

前回の移転から4年足らずでの移転となってしまいますが、みなもが新たなステップを踏むための前向きな移転、とご理解いただければ幸いです。

以下、これまでのみなもの、主に建物から見た歴史や、移転に至ったより詳細の経緯を述べていこうと思います。

□みなもの始まりー西天満編

「フリースクールみなも」を始めて8年ほどが過ぎました。

普通フリースクール立ち上げの際には、すでに入会する事になっている子が何人かいる、という事が良くあるらしいのですが、みなも場合はそういう子はおらず、あくまで「フリースクールを立ち上げたい」と思っているスタッフがいるだけ。ただその分？、フリースクールの場所は西天満のマンションの一室で広さは2LDK、47平米程度のこじんまりしたものでした。それでも当然ながら、人が数人しかいなければだいぶ広く感じたものです。



↑フリースクールみなも（西天満）の位置

2004年11月1日の立ち上げ時には1人の子が入ってくれましたが、その後の入会者数の増え方は非常にゆっくりしたもので、スタッフとボランティアの数のほうが子どもよりも多いたとか、あるいは子どもがいなくてボランティアさんらと一緒にボードゲームをやっている……なんて事も良くありました。それでもちょっとずつ、みなもを利用して、みなもの存在を喜んでくれる、必須のものと感じてくれる子どもらの数が増えてきました。個人的には、ベランダ側の2部屋を利用しての無理矢理なかくれんぼをよくやっていて、ネタがなくなってきた意表を突いたアイデアでもって隠れたりしていた事が懐かしく思い出されま

す。あるいは、たまたま人数が多い日があると、「うわ、まるでフリースクールみたいだ！（普段はフリースクールとまで言えない程度しか人がいないのに……という意味）」と試してみたりとか。



↑フリースクールみなも（西天満）のリビングの様子

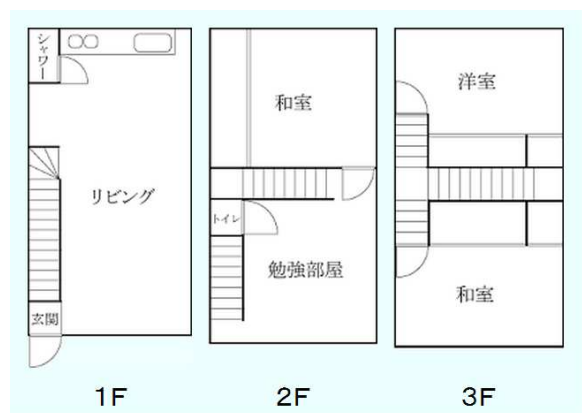
当初、なんとか家賃は払ってもスタッフへの給与は一銭も出ないという時期が長く続いたのですが、ちょっとずつそれを脱し始め、また、人数が増えてきてみなもが「狭い」「人口密度が高い」と言われ始めました。嬉しい事ではありますが、なんとかしなければなりません。そこで、最初にみなもの部屋を紹介して下さった方との共同使用という形で同じマンション内に別の部屋を借り増したりもしてみたのですが、靴を履き直して別の階まで行かねばならないためかあまり有効活用されず……。「どうもやっぱり一続きのものでないとダメだなあ」という事で、引っ越しの物件を探し始めます。

□現在のみなもへー与力町編

ところがこの物件探しはすんなりいきませんでした。不動産屋さんで紹介してもらった物件は、どれも帯に短したすきに長し……。「フリースクール」という、世の中にあまり知られていないものに部屋を貸してくれるオーナーさんがそもそも少ないことも大きく影響したと思います。現在みなもが入っている物件を紹介されたのは、物件探

しを始めてから1年ほど経った頃で、広さ的には許容範囲下限くらいでなんとか、ただ内部がボロボロの状態でした。

「キレイにする費用だけでも100万円くらいかかるよ……」という事で、スタッフ間でも結構悩んだのですが、人口密度問題を解消するには引越しかない！他にいけそうな物件もない！という事で、改装費用諸々で200万円ほどを借金して2009年に引っ越しを敢行（この時、賛助会員の皆さんからも総計で10万円程度の寄付金をいただく事ができ、大変助かりました）。



↑フリースクールみなも（与力町）の間取り

引っ越し作業は大変でしたが、引っ越しが完了してみるとやはりだいぶ広がって、快適でした。実際、この引っ越しは絶対に必要なものであったと思います。ビル内の独立した3階建てという独特な物件ですが、5部屋に分かれていて広さも90平米あります。ただ、一度子どもの人数がかなり多かった時にはひしめくような人口密度になった事もありました。もうちょっと広い方がいいのはいいのだけど……という事はあって、実際その後同じビル内に事務所スペースだけを借り増しはしていたりします。

□そして第3のみなもへ…！

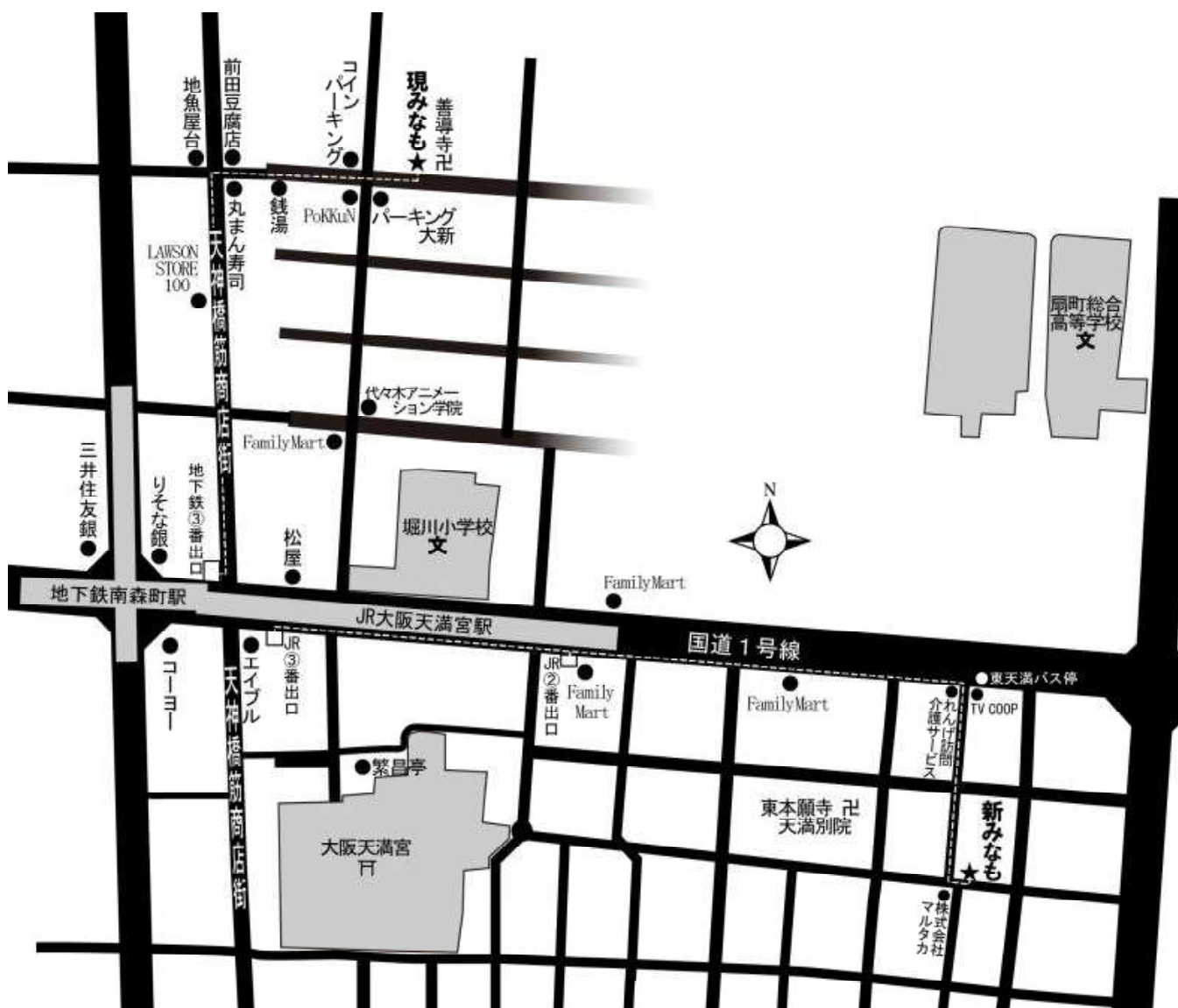
—東天満編

しかし100万円もかけて改装したこともあり、現在の物件で長く続ける……というつもりであっ

たのですが、このたび、前回の引っ越しから4年弱ほどで再度新しいところに引っ越し事にしました。現在の物件よりも大きく、キレイで、家賃も高めのところであります（最寄り駅は変わらず、南森町駅・大阪天満宮駅です）。

引っ越しする理由としては様々なものがあるのですが、中でも大きな理由としては「勉強部屋の不足」という事があります。みなもから卒業して大学や専門学校に進む子が出始めた為か、あるいはみなもで思い切り遊び足りて将来のことに目を向ける余裕が出てきた子が多くなってきた為か、勉強に取り組む子が増え始めました。そうすると、現在のみなもではじっくり勉強できる場所が不足し始めたのです（他の子らが遊んでいる中で勉強しなければならない！）。

また、他のフリースクールさんとの交流が広がる中で、塾とフリースクールを併設しているところが何カ所もあり、しっかりとした財務状態を確保しながらうまく両方の活動をおこなっているのが分かってきました。みなもで勉強部屋を増やす為には引っ越しを視野に入れなければならないのですが、そうした場合、その勉強部屋を塾スペース（進学塾というよりはフリースクール的な、子どものニーズを密に聞き取り、それぞれに応じた対応で、子ども自身が楽しく、納得できる学びができる塾）として活用する事も出来るのではないかな……。そうすれば、しっかりとした収入も見込める。また、将来的にみなもが「もう一つの学校」、オルタナティブスクールとして活動できていければとの思いもあるのですが、塾としての活動はその為の実力作りという意味でも有効でしょ



↑現みなもと新みなもの位置です。

う。あるいはまた、地域の子らに、型通りの学校的な勉強だけでない、様々な学習の仕方を提示・提供していけるという事もあります。

これらの事を勘案し、またリスク面や必要なもの、人材などに関して、フリースクールみなものスタッフや理事との間で塾併設&引っ越し案に関して、ここ1年以上は何回も話し合いをし、検討を重ねてきました。慎重を期した話し合いではぼごーサインがまとまり、あとは良い物件があれば……というところで、何度か実際に物件を検討した結果、見学に行ったみなもの子ども達が一目見てテンションを上げて、「ここでいいよ！　ここにしようよ！」という様な物件に巡り会う事が出来ました。

■新物件について

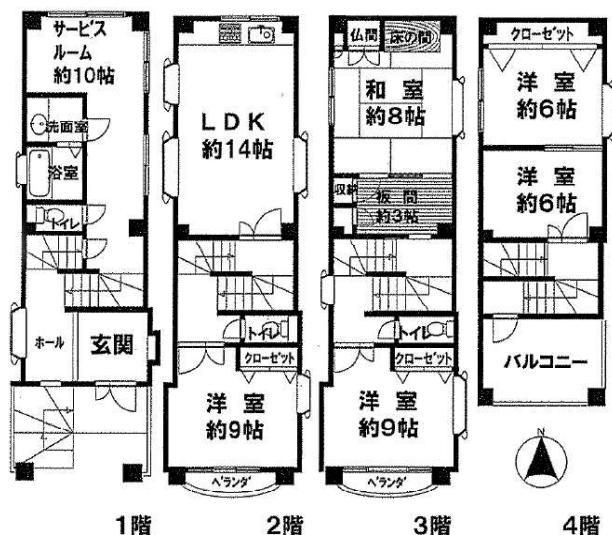
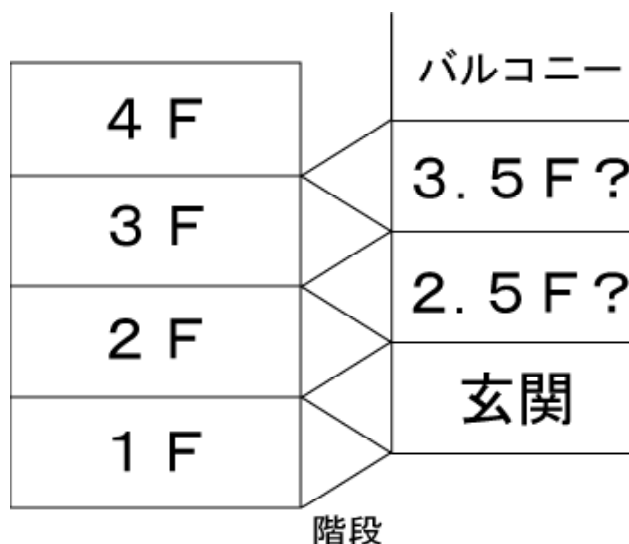
まずは立地ですが、東天満 1-4-3 で、南森町駅・大阪天満宮駅からは東南東の方角になります。南森町駅から徒歩7分、大阪天満宮駅からは徒歩4分です。



現在のみなものは駅から北北東の方角にあり、商店街を歩いて北へのぼるのが基本でしたが、今度は駅から、東西に走る国道1号線沿いに東に歩いて行って、少し南に入ったところ、という事になります。ほとんどの方は最寄り駅は変わりませんが、大阪環状線を使っていた方だけは、天満駅から桜ノ宮駅に最寄りが変わります。

閑静な住宅街の中の赤レンガ仕立て、4階立ての建物で、外観もキレイであり、一方でインパクトもある様な気がします。

先ほど4階立てと書きましたけども、内部は階段を挟んで互い違いに1.5階、2階、2.5階……といった感じの構造になっていて、それぞれを1つの階と数えると、7階立ての様な構造です。





1階の、お風呂、洗面所などのある部分の奥のスペースは事務所として使用するつもりです。

2階部分が一番大きな部屋で、机や勉強道具を充実させて、日中はフリースクールの勉強部屋兼、夕方以降は学習塾として活用するつもりです。またフリースクールの子どもも、希望する子どもは学習塾を使用できるようにします。



3階より上の部屋をフリースクール活動の部屋としていくつもりです。まだ詳細は何も決まっていないのですが、現在の物件全体よりもこの部分だけで広い感じなので、これまで以上に余裕をもって、色んな事が出来るのではないかと期待しています。

屋上もあります！ 布団が干せます！ 現在の物件では屋上やスペース的な余裕がほとんどなかったなので、嬉しい限りです。



■予算について

□新しい物件の家賃

次の物件の家賃は 210,000 円。現在の物件ではフリースクール部分で 157,500 円、事務室に 30,000 円の、計 187,500 円なので、22,500 円の負

担増となります。しかし2カ所借りていたことにより、水道光熱費の基本料金、通信費等が余分にかかっていたこと（つまり光熱費・通信費の負担は減る）、学習塾事業による収入増を前提としていること、これまでの90平米（フリースクール＋事務室）から164平米と広さが大幅に上がること等を総合した時、受け入れうるリスクと判断しました。

□用意できる資金

現在、みなもには臨時の支出に使用できる費用として50万、副理事長・松浦からの借入金として100万円、計150万円の資金があります。（松浦からの借入金は現在200万。今回使用する100万円は、返済予定のものとして置いていたもの。つまり借入金の額としては、現在の物件に移転した時と同じ規模となります。）

□支出予算

敷金：200,000円
礼金：600,000円
初月家賃：210,000円
仲介手数料：200,000円
保険料：50,000円程度
エアコン移設費用：50,000円程度
移転時レンタカー費用：15,000円
設備費：50,000円（階段のすべり止め、学習スペースの防音性を高めるため、等）
計：137,500円

■引っ越しに伴う 寄付のお願い

・引っ越し支援金のお願い

移転の計画は以上のようになっております。上

記収支にもあるように、現在のみなもの所持金でも対応できる移転ではありますが、残金が多くなると、法人の安定した運営に若干の不安が出ること、副代表・松浦からの借入金から多くを賄っていることから、全くリスクのない移転でもありません。

新規事業を軌道に乗せ、より安定し充実した支援を継続する所存ではありますが、もしこの移転によるみなもの新しい動きを応援していただける際には、是非とも皆様のご寄付をお願いいたします。

支援金お支払いは、スタッフに手渡し、または郵便振替で。郵便振替の場合は、「氏名」「住所」「電話番号」「費目（引っ越し支援金として）」「会報への氏名掲載の可否」を備考欄に明記の上、下記の口座まで、お願いいたします。

【賛助会費】1口3,000円／年（複数口のご応募も歓迎）。振込先：00960-0-204146（加入者名：フリースクールみなも）

・物品の寄付のお願い

引っ越しに伴い、特に「洗濯機」が余っている／丁度買い換えの時期である、という方がいらっしゃいましたら、ぜひともご寄付いただきたく思います。

今回の物件には洗濯機を置くスペースがありますので、これまでスタッフが持ち帰っていて洗濯していたタオル類や、お泊まり会等で使用するシーツの洗濯が可能となります。フリースクールの衛生状態をよりよく維持するために、ご協力いただけると幸いです。

またこちらは引っ越しとは関係ありませんが、最近みなもの電話機の子機の調子が非常に悪いです（電池切れなどの理由ではないようです）。どなたかコードレス子機付きの電話機がありましたら、こちらもお譲りいただければと思います。

以上、よろしくお願い致します。